

ÉDITION  
2022-2023

# GUIDE DES ENDUITS POUR NÉGOCE MATÉRIAUX



**TOUPRET**<sup>®</sup>  
L'ENDUIT DES PROFESSIONNELS

# SOMMAIRE

TOUPRET, une histoire de plus de 80 ans.....	2
Une démarche responsable .....	4
Une présence internationale .....	5
Normes et règles professionnelles.....	6
Bien diagnostiquer son chantier.....	8
Bien vérifier le support.....	10
Choisir le bon enduit .....	12
Des gammes claires et impactantes .....	14
Trouvez les bonnes informations sur les emballages .....	16
REBOUCHER.....	18
■ Fill.....	20
■ Le Reboucheur .....	21
■ Enduit de rebouchage pâte.....	22
■ Redlight® .....	23
ÉGALISER .....	24
■ Level.....	26
■ TX®120 Project Light.....	27
■ TX®120 SANE0® .....	28
■ TX®120 Quickdry Light.....	29
LISSER .....	30
■ Finish.....	32
■ Enduit de finition pâte.....	33
■ Enduit de finition poudre .....	34
EXTÉRIEUR .....	36
■ Fibarex® .....	38
■ Granirex® .....	39
■ Touprelith® F.....	40
■ Touprelex® Light.....	41
■ Fassad Level & Finish Light .....	42
■ Fassad Level & Repair .....	43
BOIS .....	44
■ Hard'Wood.....	46
■ Rebouchage bois .....	47
■ Repar'Wood .....	48
■ Extrem'Wood.....	49
■ Wood Finish.....	50
■ Lissage Bois .....	51
■ Mastic vitrier .....	53

PLÂTRIERS / PLAQUISTES.....	54
■ Plâtre de Paris .....	56
■ Fill & Finish 60' .....	57
■ Joint & Finish.....	58
■ Joint & Finish Light.....	59
■ Fix, Fill & Joint 45' .....	60
■ Joint & Finish 60' .....	61
■ Joint & Fill 45' Quickdry .....	63
■ EJ3H / EJ8H .....	64
■ Bande à Joint.....	65
TRAITEMENT .....	66
■ Durcisseur de Mur.....	68
■ Humistop .....	69
■ Humi-Block.....	71
■ TX 140® 2 en 1.....	72
■ Fibacryl®.....	73
APPLICATION PLANEО® SYSTEM .....	74
■ PLANEО® G .....	76
■ PLANEО® F .....	77
APPLICATIONS MÉCANISÉES .....	78
Les avantages de la mécanisation.....	80
Les types de mécanisation.....	81
Mise en oeuvre airless .....	82
Mise en oeuvre projection.....	83
Choix des buses en airless .....	84
Choix des buses en projection .....	85
■ TX®120 SANEО® .....	86
■ Airspray® 2 en 1 SANEО® .....	87
■ TX®120 Project Light.....	88
■ Airspray® Level & Finish .....	89
■ Airspray® Level.....	90
■ Level & Finish Projection.....	91
■ Joint & Finish.....	92
■ Joint & Finish Light.....	93
■ Airspray® Finish .....	94
■ Fassad Level & Finish Light .....	96
■ Fassad Level & Repair .....	97
Les services .....	98
Le site internet.....	99
Notes .....	100

A black and white photograph of a middle-aged man with a friendly smile, wearing a plaid shirt and red work gloves. He is standing next to a white van, with his arms crossed. In the background, there are stacks of white buckets. A large red rectangular box is overlaid on the lower part of the image, containing white text.

# VOTRE TRAVAIL, NOTRE FIERTÉ POUR UN RÉSULTAT D'EXCELLENCE

Depuis plus de 80 ans, nous travaillons pour vous à la conception des meilleurs enduits de préparation des fonds avant peinture.

Chaque jour, nous nous engageons pour votre satisfaction, pour la réussite de vos travaux et la valorisation durable de l'habitat.

En vous apportant toute notre attention, nous mettons à votre service les solutions les plus expertes et innovantes pour simplifier votre quotidien.

Nous avons à cœur de vous proposer une offre produits et services complète, en vous accompagnant sur l'ensemble de vos problématiques chantier : traiter, rénover et décorer vos murs.

C'est grâce à votre exigence et notre expertise que nous sommes devenus la marque de référence des professionnels.

# C'EST LA QUALITÉ DE VOTRE TRAVAIL QUI NOUS REND FIER ET POUR VOUS Y AIDER, TOUPRET S'ENGAGE :

## #AccompagnementQuotidien

### S'APPUYER SUR LE SPÉCIALISTE DES ENDUITS, C'EST SE SENTIR BIEN ÉPAULÉ

- Des packaging pédagogiques pour faire le bon choix
- Une hotline d'experts à votre écoute
- Des services professionnels adaptés : démarrage chantier, aide au choix, formation et e-learning, calcul de quantité, colorimétrie...
- Des contenus pédagogiques en ligne avec des vidéos de mise en œuvre

## #InnovationUtile

### ADOPTER LA MARQUE D'ENDUITS INNOVANTE, C'EST VIVRE UN QUOTIDIEN PLUS SIMPLE

- Des solutions enduits + outils facilitantes
- Une de nos priorités : optimiser la qualité de l'air intérieur pour tous
- Une démarche responsable dès la conception des enduits pour préserver l'environnement et agir pour la santé des applicateurs et des habitants

## #ExpertiseÉprouvée

### FAIRE ÉQUIPE AVEC LA MARQUE D'ENDUITS RÉFÉRENTE, C'EST SE GARANTIR UNE SOLUTION À CHAQUE CHANTIER

- Une offre complète d'enduits poudre ou pâte
- Des produits adaptés à vos problématiques chantier

## #FiabilitéConstante

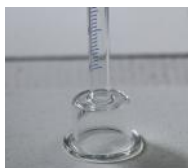
### EXIGER LA QUALITÉ D'UNE MARQUE D'ENDUITS RECONNUE, C'EST S'ASSURER UN RÉSULTAT SANS DÉFAUT

- Des tests chantier pour garantir des produits adaptés à vos besoins
- Un service dédié pour vous assurer une qualité irréprochable
- Des produits certifiés ISO 9001
- 96,2% des clients satisfaits ou très satisfaits\*

*\*baromètre de satisfaction réalisé auprès des distributeurs en 2018*



## UNE DÉMARCHE RESPONSABLE



**TOUPRET** a participé activement au développement du label NF Environnement auprès des équipes de l'Afnor. Nos gammes conjuguent efficacité et écologie. Nos produits limitent les impacts sur l'environnement au cours de leur fabrication et du fait de leur composition.



ENDUITS DE PEINTURE - NF 446  
[www.ecolabels.fr](http://www.ecolabels.fr)



### LA MAJORITÉ DE NOS PRODUITS SONT A+

Les produits de construction et de décoration sont munis d'une étiquette qui indique, de manière simple et lisible, leur niveau d'émission dans l'air intérieur en polluants volatils présentant un risque de toxicité par inhalation. La lettre notée en grand indique le niveau d'émission du produit en polluants volatils dans l'air intérieur d'une pièce : la notation s'étend de A+ (le produit émet très peu ou pas du tout) à C (le produit émet beaucoup).



\*Information sur le niveau d'émission de substances volatiles dans l'air intérieur, présentant un risque de toxicité par inhalation, sur une échelle de classe allant de A+ (très faibles émissions) à C (fortes émissions).



### POUR L'ENVIRONNEMENT

Engagée dans une démarche responsable dès la conception de ses enduits, TOUPRET met en œuvre des actions pour préserver l'environnement (réduction de CO<sub>2</sub>, gestion des déchets, traitement de l'eau...) et agir pour la santé des applicateurs et des habitants. TOUPRET est également membre de l'**Association de la Chimie du Végétal** dont la mission est de soutenir et d'accélérer le développement de la chimie biosourcée.

# UNE PRÉSENCE INTERNATIONALE



## SIÈGE SOCIAL

- > France  
(métropole et Drom-Com)

## FILIALES

- > Benelux
- > Émirats Arabes Unis
- > Espagne
- > Liban
- > Pologne
- > Royaume-Uni
- > Suisse

## PRÉSENCE INTERNATIONALE

- > Afrique du Sud
- > Algérie
- > Arabie Saoudite
- > Bahreïn
- > Cameroun
- > Congo
- > Côte d'Ivoire
- > Gabon
- > Koweït
- > Irlande
- > Italie
- > Maroc
- > Portugal
- > Sénégal
- > Syrie
- > Tunisie



## NORMES ET RÈGLES PROFESSIONNELLES

### LES DTU (OU DOCUMENTS TECHNIQUES UNIFIÉS)

Les DTU sont des documents qui contiennent les règles techniques relatives à l'exécution des travaux de bâtiment au moyen de techniques traditionnelles. Ils sont reconnus et approuvés par les professionnels de la construction et servent de référence aux experts des assurances et des tribunaux. Leur non-respect peut entraîner l'exclusion des garanties offertes par les polices individuelles de base.

Les DTU constituent des cahiers des charges types des règles de l'art pour la construction traditionnelle. Ils s'adressent aux corps d'état concernés, ainsi qu'aux maîtres d'œuvre (architectes, entreprises générales, constructeurs ...), aux maîtres d'ouvrage et aux experts.

Conformément à ces DTU, le support initial doit être, entre autres, dur, cohésif, propre, sain et sec.

En Belgique, il existe un document similaire à la France, la N.I.T (Notice d'Information Technique), rédigé par le CSTC (Centre Scientifique et Technique de la Construction) qui souligne les bonnes pratiques pour l'exécution des travaux de peinture.

En ce qui concerne les Pays-Bas, il existe un comité, connu sous le nom de NEN, l'Institut Royal de Normalisation des Pays-Bas, qui permet de connaître les bonnes pratiques et normes dans le secteur de la construction.





## 42 ÉTANCHÉITE DES FAÇADES

### DTU 42.1 - EXT.

- Réfection de façades en service par revêtements d'imperméabilité à base de polymères. *Norme homologuée NF P 84-404.*

## 59 REVÊTEMENTS MINCES

### DTU 59.1 - INT./EXT.

- Travaux de peinture des bâtiments. *Norme homologuée NF P 74-201.*

### DTU 59.4 - INT.

- Mise en œuvre des papiers peints et des revêtements muraux. *Norme homologuée NF P 74-204.*



## CONDITIONS D'APPLICATION

Les produits ont des comportements très différents en fonction des conditions climatiques.

Il est conseillé de ne pas appliquer les produits :

- **à l'intérieur** : si la température est inférieure à +8 °C et supérieure à 35 °C, avec un taux d'hygrométrie supérieur à 70% HR
- **à l'extérieur** : si la température est inférieure à +5 °C et supérieure à 35 °C, avec un taux d'hygrométrie supérieur à 80% HR, ni en plein soleil.
- **Pour les produits base ciment**, la température atmosphérique et la température de l'eau modifie le temps de prise du produit : une température **élevée** accélère la prise, une température **basse** la retarde.
- **Pour les produits base plâtre**, l'influence de la température est négligeable.

Pour toute précision liée à la mise en œuvre, veuillez à vous reporter à la dernière fiche technique en vigueur, disponible sur notre site.



[toupret.be](http://toupret.be)



# BIEN DIAGNOSTIQUER SON CHANTIER

## 1 SE POSER LES BONNES QUESTIONS

- LA LOCALISATION DU CHANTIER
- LA NATURE DU SUPPORT
- LA NATURE DES TRAVAUX
- LA NATURE DE LA FINITION

VÉRIFIER  
LA PRÉSENCE  
D'HUMIDITÉ  
POUR UN  
TRAITEMENT  
ADAPTÉ



S'ASSURER QUE  
LE MUR NE PRÉSENTE  
NI MOISSURES  
NI CHAMPIGNONS

# 2 POUR QUOI FAIRE ?

**SIMPLE ET RAPIDE, UN DIAGNOSTIC DU SUPPORT EST INDISPENSABLE AVANT TOUT ENDUISAGE OU MISE EN PEINTURE.**

**Il permet de :**

- Contrôler la nature et l'état du support afin de s'assurer qu'il possède bien les qualités minimales requises.
- Déterminer les opérations à réaliser pour obtenir un support : **dur, cohésif, propre, sain et sec.**

**Pour :**

- **ASSURER DES FINITIONS OPTIMALES.**
- **PERMETTRE UNE BONNE DURABILITÉ DES TRAVAUX.**





# BIEN VÉRIFIER LE SUPPORT

## LE SUPPORT DOIT ÊTRE :

### DUR

Pour éviter les risques de décollement entre l'enduit et le support.



SUPPORT DUR



SUPPORT TENDRE

■ **Rayer le support à l'aide d'un tournevis.** Si l'outil pénètre facilement, le support est considéré comme tendre.

**LA SOLUTION :** utiliser le DURCISSEUR DE MUR TOUPRET (p.68).



SUPPORT NON FARINANT



SUPPORT FARINANT

■ **Passer la main sur le support.**

Si un dépôt apparaît, cela signifie que le support est farinant ou pulvérulent.

**LA SOLUTION :** utiliser le DURCISSEUR DE MUR TOUPRET (p.68).

### COHÉSIF

Pour éviter les risques d'arrachement du support sous l'effet du poids et des tensions de l'enduit.



SUPPORT COHÉSIF

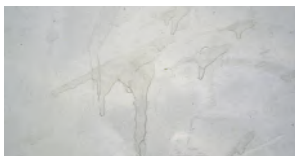
■ **Gratter pour retirer toutes les parties non adhérentes** du mur avant d'appliquer l'enduit adapté au support.

## PROPRE

Pour permettre l'adhérence de l'enduit au support.



SUPPORT BRUT SALE



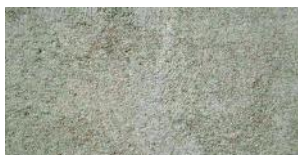
SUPPORT PEINT SALE

■ En cas de taches ou de dépôts.

**LA SOLUTION** : Lessiver avec un produit adapté et bien rincer

## SAIN

Pour éviter la détérioration des finitions décoratives dues à la migration de moisissures, champignons, efflorescence, salpêtre, rouille à travers le support.



SUPPORT SAIN



SUPPORT NON SAIN

■ En cas de moisissures ou champignons.

**LA SOLUTION** : traiter avec un produit adapté (anti-mousse, anti-rouille, fongicide)

## SEC

Pour éviter les risques de cloquage et de décollement.



SUPPORT BRUT HUMIDE



SUPPORT PEINT HUMIDE

■ Pour les supports humides.

**LA SOLUTION** : utiliser HUMISTOP (p.69) pour tout support humide mais non suintant ou HUMI-BLOCK (p.70) sur fond brut.







# CHOISIR LE BON ENDUIT

## LE RÔLE DES ENDUITS

### UN ENDUIT SERT À MODIFIER L'ÉTAT DE SURFACE DES MURS ET DES PLAFONDS.

- ✓ Sa fonction planimodificatrice permet de niveler les irrégularités du support.
- ✓ Disponibles sous deux formes : en poudre ou en pâte prête à l'emploi.

	RÔLE	ÉPAISSEUR	SURFACES
<b>TRAITER AVANT D'ENDUIRE</b> 	<b>Pallier les pathologies du support avant l'enduit (fissures, humidité...).</b>	Différentes épaisseurs : filmogène à plus épais.	Petites à grandes.
<b>REBOUCHER REPARER</b> 	<b>Reboucher et combler trous, saignées et fissures.</b>	Poudre : sans limite. Pâte : jusqu'à 1 cm, exceptés les enduits allégés qui sont sans limite.	Petites (localement).
<b>DÉGROSSIR ÉGALISER</b> 	<b>Rendre planes des surfaces dégradées et/ou irrégulières.</b>	< 5 mm.	Moyennes et grandes.
<b>LISSER</b> 	<b>Donner un aspect parfait au support pour une finition soignée.</b>	< 1 mm (localement 2 mm).	Moyennes et grandes.

## LES DIFFÉRENCES POUDRE & PÂTE



### POUDRE

#### PRÉPARATION

■ Dosage aux taux indiqués sur l'emballage, ou bien à consistance selon la nature des travaux à entreprendre.

#### TEMPS DE MISE EN PEINTURE

- 12 à 24 heures pour un enduit traditionnel.
- 3 heures pour un enduit à séchage rapide.

#### ÉPAISSEUR D'APPLICATION

- Rebouchage : sans limite.
- Dégrossissage - égalisation : jusqu'à 5 mm.
- Lissage : 1 mm (2 mm localement).

#### RETRAIT

- Rebouchage : non visible.
- Dégrossissage : non visible.
- Lissage : non visible.

#### PONÇABILITÉ / SCULPTABILITÉ

- Sculptable dès que l'enduit est dur.
- Facilement ponçable dès que l'enduit est sec\*.



### PÂTE

#### PRÉPARATION

■ Prête à l'emploi.

#### TEMPS DE MISE EN PEINTURE

- 24 à 48 heures pour un enduit traditionnel.
- 30 minutes pour un enduit allégé à séchage rapide.

#### ÉPAISSEUR D'APPLICATION

- Rebouchage : jusqu'à 10 mm.
- Rebouchage sans limite d'épaisseur pour les allégés.
- Dégrossissage - égalisation : jusqu'à 5 mm.
- Lissage : 1 mm (2 mm localement).

#### RETRAIT

- Rebouchage : visible.
- Dégrossissage : peu visible.
- Lissage : non visible.

#### PONÇABILITÉ / SCULPTABILITÉ

- Non sculptable
- Facilement ponçable dès que l'enduit est sec\*.

\* Sauf exception précisée dans la fiche produit.



## DES GAMMES CLAIRES ET IMPACTANTES

### GAMME CHANTIER



Des solutions d'enduits adaptées  
aux exigences techniques et  
économiques des chantiers.

### GAMME RÉNOVATION



Des solutions d'enduits adaptées  
à chaque chantier pour préparer  
et rénover durablement tous  
types de supports



**GAMME  
HAUTES PERFORMANCES**



Des solutions d'enduits  
hautes performances pour des besoins  
spécifiques et rapides en rénovation.



# TROUVEZ LES BONNES INFOS SUR UN EMBALLAGE

## LA STRUCTURE DE GAMME

indiquée par la couleur

- Gamme Chantier
- Gamme Rénovation
- Gamme Hautes performances

## LA FONCTION PRODUIT

indiquée par  
la couleur

- Reboucher
- Égaliser
- Lisser
- Extérieur
- Bois
- Plâtriers / Plaquistes
- Traiter

## NOM

du produit

## USAGE

du produit

## CARACTÉRISTIQUES

info environnementale,  
poids, destination,  
couleur, etc.

## AVANTAGES CLÉS

du produit



## PICTOS

résumant les principales caractéristiques



## CARACTÉRISTIQUES TECHNIQUES

supports, recouvrement, conservation, etc.

**SERVICES CLIENTS**  
site internet, etc.

# BIEN CHOISIR L'ENDUIT DE REBOUCHAGE

ADAPTÉ À SON CHANTIER



INT.



MANUEL

## COMBLER UN TROU OU UNE SAIGNÉE ?



- 1 - BIEN PRÉPARER**  
en retirant les parties  
non adhérentes  
et dépeussier.

- ✓ TROUS
- ✓ SAIGNÉES
- ✓ FISSURES



AVANT

APRÈS



## 2 - REMPLIR

abondamment la cavité à l'aide d'un couteau à reboucher.



## 3 - LISSER

en croisant les passes. Poncer lorsque l'enduit est sec et prêt à peindre.



## FILL

POUDRE

Enduit de rebouchage

CHANTIER



- Sans retrait
- Enrichi en fibre
- Bonne finition



### SUR QUELS SUPPORTS ? NEUFS OU RÉNOVÉS, BRUTS OU PEINTS

- Plâtre, carreaux de plâtre, plaques de plâtre
- Anciens fonds peints
- Ciment, béton, béton cellulaire, parpaing, brique, pierre

**Consommation** 1 kg de poudre comble un volume de 1,1 L

**Gâchage** 1 kg + 0,50 L (50% d'eau)

**Redoublement** Dès que l'enduit est sec

**Recouvrable par** Tous types d'enduits, peintures et revêtements muraux

**Conditionnement** Sacs : 5 - 15 kg



## LE REBOUCHEUR

POUDRE

Enduit de rebouchage

**REBOUCHAGE  
EN 1 SEULE PASSE**



- Finition haute qualité
- Ponçage facile
- Meilleur rendement



DESTINATION



APPLICATION



ÉPAISSEUR



COULEUR



UTILISATION



MISE EN PEINTURE



### SUR QUELS SUPPORTS ?

**NEUFS OU RÉNOVÉS, BRUTS OU PEINTS**

- Plâtre, carreaux de plâtre, plaques de plâtre
- Anciens fonds peints
- Ciment, béton, béton cellulaire, parpaing, brique, pierre

**Consommation** 1 kg de poudre comble un volume de 1,1 L

**Gâchage** 1 kg + 0,50 L (50% d'eau)

**Redoublement** Dès que l'enduit est sec

**Recouvrable par** Tous types d'enduits, peintures et revêtements muraux

**Conditionnement** Étui : 1 kg



## ENDUIT DE REBOUCHAGE

PÂTE

Enduit de rebouchage

PRÊT À L'EMPLOI



- Rebouche jusqu'à 1 cm d'épaisseur
- Bonne adhérence sur fonds peints



DESTINATION



APPLICATION



ÉPAISSEUR



COULEUR



UTILISATION



MISE EN PEINTURE



### SUR QUELS SUPPORTS ?

#### NEUFS OU RÉNOVÉS, BRUTS OU PEINTS

- Plâtre, carreaux de plâtre, plaques de plâtre
- Anciens fonds peints
- Ciment, béton, béton cellulaire, parpaing, brique, pierre
- Bois imprimé

**Consommation** 1,5 kg comble un volume de 1 L

**Gâchage** Prêt à l'emploi

**Redoublement** Dès que l'enduit est sec

**Recouvrable par** Tous types d'enduits, peintures et revêtements muraux

**Conditionnement** Tube : 330 g - Pot : 1,5 kg





## REDLIGHT®

PÂTE

Enduit allégé de rebouchage  
et de lissage

### RÉVISION EXPRESS

- Sans retrait
- Sans limite d'épaisseur
- Rebouche et lisse en 1 passe
- Mise en peinture 30 min.\*



DESTINATION



APPLICATION



ÉPAISSEUR



COULEUR



UTILISATION



MISE EN PEAINTURE



### SUR QUELS SUPPORTS ?

NEUFS OU RÉNOVÉS, BRUTS OU PEINTS

- Plâtre, carreaux de plâtre, plaques de plâtre
- Anciens fonds peints
- Ciment, béton, béton cellulaire, parpaing, brique, pierre
- Bois imprimé

**Consommation** 1 L comble un volume de 1 L

**Gâchage** Prêt à l'emploi

**Redoublement** Dès que l'enduit est sec

**Recouvrable par** Tous types d'enduits, peintures  
et revêtements muraux

**Conditionnement** Pot : 1 L - Seau : 4 L

\* Pour une épaisseur de 1 mm

# BIEN CHOISIR L'ENDUIT D'ÉGALISAGE

ADAPTÉ À SON CHANTIER



INT.



MANUEL



AIRLESS

## RÉNOVER UN MUR ABIMÉ OU RECOUVRIR UNE TOILE DE VERRE ?



### 1 - RETIRER

les parties  
non adhérentes  
et dépeussier.



### 2 - ÉTALER

l'enduit par zone de 1 m<sup>2</sup>  
en couche plus ou moins  
épaisse en fonction de  
l'état de votre support.

- ✓ SURFACES ABÎMÉES
- ✓ TOILES DE VERRE
- ✓ MURS IRRÉGULIERS

AVANT

APRÈS



### 3 - LISSER

en tenant la lame avec un angle fermé.



### 4 - PONCER

lorsque l'enduit est sec et prêt à peindre.



## LEVEL

POUDRE

**Enduit garnissant**

**CHANTIER**



- Adhère sans primaire même sur fonds peints
- Excellente glisse
- Ponçage facile



### **SUR QUELS SUPPORTS ?** **NEUFS OU RÉNOVÉS, BRUTS OU PEINTS**

- Plâtre, carreaux de plâtre, plaques de plâtre
- Anciens fonds peints
- Tous types d'enduits
- Ciment, béton, béton cellulaire, parpaing, brique, pierre
- Toile de verre, gouttelette, crépi

**Consommation** 1,1 kg/m<sup>2</sup>/mm

**Gâchage** 1 kg + 0,38 L (38% d'eau)

**Redoublement** Dès que l'enduit est sec

**Recouvrable par** Tous types d'enduits, peintures et revêtements muraux

**Conditionnement** Sacs : 15 - 25 kg



## TX®120 PROJECT LIGHT

PÂTE

Enduit d'égalissage spécial chantier

TECHNOLOGIE ALLÉGÉE



- Application manuelle ou airless
- Excellente glisse
- Rendement optimisé
- Adhère sans primaire même sur fonds peints



### SUR QUELS SUPPORTS ?

NEUFS OU RÉNOVÉS, BRUTS OU PEINTS

- Plâtre, plaques de plâtre
- Béton bullé, béton cellulaire, parpaing, ciment taloché
- Anciens fonds peints
- Toile de verre peinte, gouttelette, crépi

**Consommation** 1,3 kg/m<sup>2</sup>/mm

**Gâchage** Prêt à l'emploi

**Buses** 3.35 - 5.35 - 6.35

**Redoublement** Dès que l'enduit est sec

**Recouvrable par** Tous types d'enduits, peintures et revêtements muraux

**Conditionnement** Seau : 15 L

**saneo**<sup>®</sup>  
POUR UN AIR PLUS SAIN



## TX<sup>®</sup>120 Saneo<sup>®</sup>

PÂTE

**Enduit d'égalissage assainissant  
haute performance**

**TECHNOLOGIE Saneo<sup>®</sup> :  
DÉPOLLUE L'AIR INTÉRIEUR**



- Application manuelle ou airless
- Adhère sans primaire même sur fond peints
- Excellente glisse



### **SUR QUELS SUPPORTS ? NEUFS OU RÉNOVÉS, BRUTS OU PEINTS**

- Plâtre, carreaux de plâtre, plaques de plâtre
- Anciens fonds peints
- Tous types d'enduits
- Béton, béton cellulaire, ciment, parpaing, brique, pierre
- Toile de verre peinte, gouttelette, crépi

**Consommation** 1,7 kg/m<sup>2</sup>/mm

**Gâchage** Prêt à l'emploi

**Buses** 5.31 - 5.35 - 6.31 - 6.35

**Redoublement** Dès que l'enduit est sec

**Recouvrable par** Tous types d'enduits, peintures et revêtements muraux

**Conditionnement** Seaux : 7 - 20 kg



## TX<sup>®</sup>120 QUICKDRY LIGHT

PÂTE

Enduit d'égalisation allégé

MISE EN PEINTURE RAPIDE

- Technologie allégée
- Application manuelle ou au rouleau
- Grand confort d'application



DESTINATION



APPLICATION



ÉPAISSEUR



COULEUR



UTILISATION



MISE EN PEINTURE

### SUR QUELS SUPPORTS ? NEUFS OU RÉNOVÉS, BRUTS OU PEINTS

- Plâtre, plaques de plâtre
- Béton, béton cellulaire, parpaing, ciment taloché
- Anciens fonds peints, toile de verre, gouttelette, crépi

**Consommation** 1,2 kg/m<sup>2</sup>/mm

**Gâchage** Prêt à l'emploi

**Redoublement** Dès que l'enduit est sec

**Recouvrable par** Tous types de peinture en phase aqueuse, mate ou satinée, tous types d'enduits et revêtements muraux

**Conditionnement** Seau : 15 L

# BIEN CHOISIR L'ENDUIT DE FINITION

ADAPTÉ À SON CHANTIER



INT.



MANUEL

## MASQUER DES RAYURES, DES ÉCLATS OU DES PETITES IRRÉGULARITÉS ?



### 1 - DÉPOUSSIÉRER

en retirant les parties non adhérentes et dépeussier.



### 2 - ÉTALER

l'enduit par petites zones de 1 m<sup>2</sup> à l'aide d'une lame à enduire.



- ✓ **IRRÉGULARITÉS**
- ✓ **ÉCLATS**
- ✓ **RAYURES**

**AVANT**

**APRÈS**



### **3 - ENLEVER**

l'excédent en tenant la lame avec un angle de 30° à 45°.



### **4 - PONCER**

lorsque l'enduit est sec et prêt à peindre.



## FINISH

POUDRE

Enduit de finition

CHANTIER



- Adhère sans primaire même sur fonds peints
- Glisse et resserrage optimisés
- Très fin
- Facile à poncer



### SUR QUELS SUPPORTS ?

#### NEUFS OU RÉNOVÉS, BRUTS OU PEINTS

- Plâtre, carreaux de plâtre, plaques de plâtre
- Anciens fonds peints
- Tous types d'enduits
- Ciment, béton

**Consommation** 250 à 300 g/m<sup>2</sup>

**Gâchage** 1 kg + 0,68 L (68% d'eau)

**Redoublement** Dès que l'enduit est sec

**Recouvrable par** Tous types de peintures et revêtements muraux

**Conditionnement** Sacs : 5 - 25 kg



## ENDUIT DE FINITION

PÂTE

### Enduit de finition

#### FINITION LISSE ET RESSÉRÉE



- Sans surépaisseur et sans arrachement
- Moins de ponçage
- Prêt à l'emploi



DESTINATION



APPLICATION



ÉPAISSEUR



COULEUR



UTILISATION



MISE EN PEINTURE



#### **SUR QUELS SUPPORTS ?**

#### **NEUFS OU RÉNOVÉS, BRUTS OU PEINTS**

- Plâtre, carreaux de plâtre, plaques de plâtre
- Anciens fonds peints
- Tous types d'enduits
- Ciment, béton

**Consommation** 450 à 700 g/m<sup>2</sup>

**Gâchage** Prêt à l'emploi

**Redoublement** Dès que l'enduit est sec

**Recouvrable par** Tous types de peintures et revêtements muraux

**Conditionnement** Tube : 330g - Pot : 1,5 kg



## ENDUIT DE LISSAGE

POUDRE

Enduit de finition gain de temps

PEINTURE TRÈS SOIGNÉE



- Excellente glisse
- Haut pouvoir couvrant
- Sans surépaisseur et sans arrachement



### **SUR QUELS SUPPORTS ?** NEUFS OU RÉNOVÉS, BRUTS OU PEINTS

- Plâtre, carreaux de plâtre, plaques de plâtre
- Anciens fonds peints
- Tous types d'enduits
- Ciment, béton

<b>Consommation</b>	250 à 350 g/m <sup>2</sup>
<b>Gâchage</b>	1 kg + 0,45L (45% d'eau)
<b>Redoublement</b>	Dès que l'enduit est sec
<b>Recouvrable par</b>	Tous types de peintures et revêtements muraux
<b>Conditionnement</b>	Étui : 1 kg

*\*Jusqu'à 2 mm localement*

# UNE GAMME D'ENDUITS COMPLÈTE POUR LE LISSAGE ET LA FINITION



**TOUPRET**<sup>®</sup>  
L'ENDUIT DES PROFESSIONNELS

# BIEN CHOISIR L'ENDUIT EXTÉRIEUR

ADAPTÉ À SON CHANTIER



EXT.



MANUEL



PROJECTION

## RÉPARER UN ANGLE CASSÉ ?



### 1 - RETIRER

les parties non adhérentes et dépoussiérer.



### 2 - RECONSTITUER

grossièrement la forme à l'aide d'une lame à enduire.

- ✓ TROUS
- ✓ SAIGNÉES
- ✓ FISSURES
- ✓ SUPPORTS DÉGRADÉS



AVANT

APRÈS



### 3 - ATTENDRE

que l'enduit commence à durcir et le sculpter avec votre lame.



### 4 - LISSER

la surface avec une éponge humide.



## FIBAREX®

POUDRE

Enduit de rebouchage polyvalent

FIBRÉ ET PONÇABLE



- Réparation, rebouchage et ragréage localisé
- Perméable à la vapeur d'eau



### SUR QUELS SUPPORTS ?

NEUFS OU RÉNOVÉS, BRUTS OU PEINTS, SECS

- Mortier de plâtre
- Anciens fonds peints
- Ciment, béton, parpaing, brique, pierre
- Pâtes de verre, céramique

**Consommation** 1,1 kg de poudre/m<sup>2</sup>/mm

**Gâchage** 1 kg + 0,40 L (40% d'eau)

**Redoublement** Dès que l'enduit est sec

**Recouvrable par** Tous types d'enduits extérieurs et peintures : organiques et minérales en film mince, RPE, RSE et revêtements d'imperméabilité.  
Ne pas recouvrir directement de peinture polyuréthane et époxy en phase solvant.

**Conditionnement** Sacs : 5 - 15 kg

\*Rebouchage / \*\*Ragréage

Dangereux. Respecter les précautions d'emploi.





## GRANIREX®

POUDRE

Enduit de rénovation finition granitée

ENRICHÉ EN FIBRES

- Finition brute, frottassée ou resserrée
- Ragréage, rebouchage et réparation



DESTINATION



APPLICATION



ÉPAISSEUR



COULEUR



UTILISATION



FROTASSAGE



MISE EN PEINTURE



### SUR QUELS SUPPORTS ?

**BRUTS ET PEINTS ABSORBANTS, SECS OU HUMIDES, NON SUINTANTS :**

- Béton, béton cellulaire
- Mortier et enduit de ciment
- Parpaing, brique, pierre

**Consommation** 1,55 kg de poudre/m<sup>2</sup>/mm

**Gâchage** 1 kg + 0,17 L (17% d'eau)\* - 1 kg + 0,20 L (20% d'eau)\*\*

**Redoublement** Dès que l'enduit est dur

**Recouvrable par** Tous types de peintures : organiques et minérales en film mince, RPE, RSE et revêtements d'imperméabilité

**Conditionnement** Sacs : 6 - 20 kg

\*Rebouchage / \*\*Ragréage  
Dangereux. Respecter les précautions d'emploi.



## TOUPRELITH® F

POUDRE

Enduit de réparation  
sur maçonneries brutes

COMPATIBLE  
SUPPORTS HUMIDES



- Réparation sans coffrage : facile à sculpter
- Résiste aux eaux de ruissellement
- Rebouche sans limite d'épaisseur



DESTINATION



APPLICATION



ÉPAISSEUR



COULEUR



UTILISATION



MISE EN PEINTURE



### SUR QUELS SUPPORTS ?

MAÇONNERIE BRUTE, SUPPORTS HUMIDES  
NON SUINTANTS :

- Ciment, béton, parpaing, brique, pierre

**Consommation** 1,35 kg de poudre comble un volume de 1 L

**Gâchage** 1 kg + 0,35 L (35% d'eau)

**Redoublement** Dès que l'enduit est sec

**Recouvrable par** Tous types d'enduits extérieurs et peintures : organiques et minérales en film mince, RPE, RSE et revêtements d'imperméabilité.

**Conditionnement** Étui : 1,5 kg - Sacs : 5 - 15 kg

Dangereux. Respecter les précautions d'emploi.



## TOUPRELEX® LIGHT

PÂTE

Enduit allégé de rebouchage

**SPÉCIAL RÉVISION EXPRESS :  
MISE EN PEINTURE 1 H\***

- Riche en résine
- Prêt à l'emploi
- 1 seule passe



DESTINATION



APPLICATION



ÉPAISSEUR



COULEUR



UTILISATION



MISE EN PEINTURE



### SUR QUELS SUPPORTS ?

NEUFS OU RÉNOVÉS, BRUTS OU PEINTS, SECS

- Plâtre
- Ciment, béton, parpaing, brique, pierre, béton cellulaire
- Anciens fonds peints

**Consommation** 1 L comble un volume de 1 L

**Gâchage** Prêt à l'emploi

**Redoublement** Dès que l'enduit est sec

**Recouvrable par** Tous types d'enduits extérieurs et peintures : organiques et minérales en film mince, RPE, RSE et revêtements d'imperméabilité. Ne pas recouvrir directement de peinture polyuréthane et époxy en phase solvant.

**Conditionnement** Pot : 1 L - Seau : 4 L

\*Pour 1 mm



## FASSAD LEVEL & FINISH LIGHT

PÂTE

Enduit d'égalisation et de finition

TECHNOLOGIE ALLÉGÉE

- Application manuelle ou machine à projeter
- Excellente adhérence
- Très garnissant
- Flexible : résiste à la microfissuration
- Ponçage facile



DESTINATION



APPLICATION



APPLICATION



ÉPAISSEUR



COULEUR



UTILISATION



MISE EN PEINTURE



### SUR QUELS SUPPORTS ?

NEUFS OU RÉNOVÉS, BRUTS OU PEINTS, MÊME BLOQUÉS

- Béton, béton cellulaire,
- Mortiers et enduits de ciment,
- Béton banché,
- Pâtes de verre, céramique.
- Sous-face de dalle béton,

**Consommation** Environ 1,37 kg/m<sup>2</sup>/mm

**Gâchage** Prêt à l'emploi

**Redoublement** Dès que l'enduit est sec

**Recouvrable par** Tous types de peintures extérieures, organiques en film mince, RPE, RSE et revêtement d'imperméabilité.

**Conditionnement** Seaux : 4 L - 10 L



## FASSAD LEVEL & REPAIR

POUDRE

Enduit d'égalisation et de rebouchage

**REBOUCHAGE LOCALISÉ JUSQU'À  
4 CM**

- Application manuelle ou machine à projeter
- Très garnissant
- Perméable à la vapeur d'eau



DESTINATION



APPLICATION



APPLICATION



ÉPAISSEUR



COULEUR



UTILISATION



MISE EN PEINTURE

### SUR QUELS SUPPORTS ?

**NEUFS OU RÉNOVÉS, BRUTS OU PEINTS ABSORBANTS:**

- Béton, béton cellulaire,
- Béton banché,
- Mortiers et enduits de ciment,
- Mortier de plâtre, chaux
- Tous types d'enduits
- Parpaing, brique, pierre

**Consommation** 1,34 kg/m<sup>2</sup>/mm

**Gâchage** 1 kg + 0,25 L (25% d'eau) (application manuelle)  
1 kg + 0,30 L (30% d'eau) (application mécanisée)

**Redoublement** Dès que l'enduit est dur

**Recouvrable par** Tous types de peintures extérieures : organique en film mince, RPE, RSE et revêtement d'imperméabilité. Ne pas recouvrir directement de peinture polyuréthane et époxy en phase solvant. Bien épousseter avant recouvrement.

**Conditionnement** Sac : 15 kg

\*Rebouchage / \*\*Égalisation - Dangereux. Respecter les précautions d'emploi.

# TRAITER ET RÉPARER LE BOIS

AVEC LE BON ENDUIT



INT./EXT. MANUEL

**NOS SOLUTIONS  
POUR RÉNOVER  
TOUS TYPES  
DE MENUISERIE**

- ✓ BOIS FRIABLES
- ✓ ANGLES CASSÉS
- ✓ RAYURES



AVANT



APRÈS



AVANT



APRÈS



## HARD'WOOD

LIQUIDE

Durcisseur de bois en phase aqueuse

COMPATIBLE  
BOIS HUMIDES



- Renforce l'adhérence des enduits & peintures



DESTINATION



APPLICATION



COULEUR



MISE EN PEINTURE

### SUR QUELS SUPPORTS ?

- Bois absorbants, secs ou humides préalablement poncés ou décapés.

Consommation 6 à 8 m<sup>2</sup>/L

Gâchage Prêt à l'emploi

Recouvrable par Tous types d'enduits spécial bois, peintures, vernis et lasures

Conditionnement Bidon : 1 L





## REBOUCHAGE BOIS

PÂTE

Enduit de rebouchage

PETITES RÉPARATIONS



- Peut être poncé et percé
- Prêt à l'emploi
- Facile à peindre, teinter, cirer et vernir
- Excellente adhérence



DESTINATION



APPLICATION



ÉPAISSEUR



COULEUR



UTILISATION



MISE EN PEINTURE



### SUR QUELS SUPPORTS ?

- Tous supports bois et toutes essences de bois y compris bois exotiques courants, agglomérés et contreplaqués.

**Gâchage** Prêt à l'emploi

**Redoublement** Dès que l'enduit est sec

**Recouvrable par** Tous types de peintures, vernis et lasures.  
En extérieur ou en pièces humides il doit être absolument recouvert par tous types d'enduits.

**Conditionnement** Tube : 330 g



## REPAR'WOOD

POUDRE

Enduit de rebouchage et de réparation

RÉPARATION EXPRESS



- Rebouchage et réparation bois sans limite d'épaisseur
- Peut être sculpté, raboté, percé et peint
- Facile à poncer
- Mise en peinture 3 h



DESTINATION



APPLICATION



ÉPAISSEUR



COULEUR



UTILISATION



MISE EN PEINTURE



### SUR QUELS SUPPORTS ?

- Bois et toutes essences de bois, y compris bois exotiques courants, agglomérés et contreplaqués
- Pour un meilleur résultat, appliquer avant le durcisseur de bois HARD'WOOD

**Consommation** 1,1 kg de poudre comble un volume de 1 L

**Gâchage** 1 kg + 0,30 L (30% d'eau)

**Redoublement** Dès que l'enduit est sec

**Recouvrable par** Tout type d'enduit ou de revêtement adaptés

**Conditionnement** Étui : 1 kg



## EXTREM'WOOD

RÉSINE

**Mastic de rebouchage et réparation  
bi-composant**

**HAUTE RÉSISTANCE**



- Technologie polyuréthane : haute résistance dans la durée
- Durée d'utilisation longue : 2 à 4 h
- Excellente résistance à l'eau
- Dur et souple



DESTINATION



APPLICATION



ÉPAISSEUR



COULEUR



UTILISATION



MISE EN PEINTURE



### SUR QUELS SUPPORTS ?

- Bois et toutes essences de bois y compris bois exotiques courants, agglomérés et contreplaqués.

**Gâchage** Bi-composant : 250 g de composant A  
+ 100 g de composant B

**Redoublement** Dès que le mastic est sec

**Recouvrable par** Tous types de peintures

**Conditionnement** Pot : 350 g

*Dangereux. Respecter les précautions d'emploi.*



## WOOD FINISH

PÂTE

Enduit de lissage extra fin

PRÊT À L'EMPLOI



■ Séchage rapide 4 h



### SUR QUELS SUPPORTS ?

- Bois et toutes essences de bois, y compris bois exotiques courants, agglomérés et contreplaqués
- Sur bois brut, il est conseillé d'appliquer HARD'WOOD au préalable

**Consommation** 450 à 700 g/m<sup>2</sup>

**Gâchage** Prêt à l'emploi

**Redoublement** Dès que l'enduit est sec

**Recouvrable par** Tous types de peintures

**Conditionnement** Pot : 800 g



## LISSAGE BOIS

PÂTE

Enduit de lissage

SÉCHAGE RAPIDE 4 H



- Extra fin
- Ponçage facile



DESTINATION



MANUELLE

APPLICATION



ÉPAISSEUR



COULEUR



UTILISATION



MISE EN PEINTURE



### SUR QUELS SUPPORTS ?

- Tous types de bois y compris : bois exotiques courants, agglomérés et contreplaqués

**Consommation** 300 g/m<sup>2</sup>/mm

**Gâchage** Prêt à l'emploi

**Redoublement** Dès que l'enduit est sec

**Recouvrable par** Tous types de peinture, vernis ou lasures.

**Conditionnement** Tube : 330 g

# UNE GAMME COMPLÈTE POUR VOS RÉNOVATIONS SUR BOIS



**TOUPRET**  
L'ENDUIT DES PROFESSIONNELS



## MASTIC VITRIER

PÂTE

Masticage de vitre et petit rebouchage souple sur bois

À L'HUILE DE LIN



- Application et lissage faciles : ne colle pas aux doigts



DESTINATION



MANUELLE

APPLICATION



MISE EN PEINTURE



BLANC



MARRON

EXISTE EN 2 COULEURS

### SUR QUELS SUPPORTS ?

- Menuiseries bois préalablement imprimées
- Ne pas utiliser pour la pose de doubles vitrages ou vitrage en multicouches. Ni sur des châssis en béton, ciment ou acier.

**Consommation** 1 kg pour 6 m de masticage

**Gâchage** Prêt à l'emploi

**Recouvrable par** Peinture, vernis, lasure (recouvrement impératif)

**Conditionnement** Pots : Blanc : 0,5 - 1 - 5 kg - Marron : 1 kg

# BIEN CHOISIR L'ENDUIT PLÂTRIERS / PLAQUISTES

ADAPTÉ À SON CHANTIER

- COLLAGE DE BANDES À JOINT
- COLLAGE DE CARREAUX DE PLÂTRE



INT.



MANUEL

## COMMENT COLLER DES BANDES À JOINT ?



### 1 - DÉPOSER

généreusement de l'enduit sur les bords amincis.



### 2 - PLACER

la bande à joint dans l'enduit.





**AVANT**



**APRÈS**



### **3 - SERRER**

de haut en bas  
pour chasser l'air.



### **4 - DÉPOSER**

l'enduit sur votre bande sans  
attendre, puis après séchage  
recouvrir d'une seconde  
couche en débordant sur  
la précédente.



## PLÂTRE DE PARIS

POUDRE

Plâtre fin de Paris

GRANDE FINESSE



- Combler, dresser, sceller, mouler
- Prise rapide
- Reboucher et combler les saignées



### SUR QUELS SUPPORTS ? NEUFS OU RÉNOVÉS

- Plâtre, plaques de plâtre, carreaux de plâtre
- Béton, ciment, parpaing, béton cellulaire, mortier, brique

*\*Dans le cadre d'un rebouchage ou dressage mettant en œuvre un volume de plâtre important, le temps de séchage peut être allongé notablement (jusqu'à plusieurs semaines).*

**Consommation** 0,85 kg de poudre comble 1 L

**Gâchage** 1 kg + 0,75 L (75% d'eau)

**Redoublement** Dès que le plâtre est sec

**Recouvrable par** Tous types d'enduits

**Conditionnement** Etui : 1 kg - Sac : 4 kg



## FILL & FINISH 60'

POUDRE

**Enduit de rebouchage et de finition**

**IDÉAL GROS CHANTIER**



- Temps d'utilisation : 1 h
- Polyvalent
- Adhère sur primaire même sur fonds peints
- Ponçage facile



DESTINATION



MANUELLE

SANS  
LIMITE

COULEUR



UTILISATION



MISE EN PEINTURE



### **SUR QUELS SUPPORTS ?**

**NEUFS OU RÉNOVÉS, BRUTS OU PEINTS**

- Plâtre, carreaux de plâtre, plaques de plâtre
- Anciens fonds peints
- Tous types d'enduits
- Ciment, béton, béton cellulaire
- Crépi, toile de verre, gouttelette

**Consommation** 1,1 kg de poudre/m<sup>2</sup>/mm

**Gâchage** 1 kg + 0,38 L (38% d'eau)

**Redoublement** Dès que l'enduit est sec

**Recouvrable par** Tous types d'enduits, peintures et revêtements muraux

**Conditionnement** Sacs : 5 - 15 kg



## JOINT & FINISH

PÂTE

### Enduit de jointoyage et de finition

#### 2 EN 1 : FINITION ET COLLAGE BANDES À JOINT



- Application manuelle ou airless
- Finition soignée
- Ponçage facile
- Très collant



DESTINATION



APPLICATION



APPLICATION



ÉPAISSEUR



COULEUR



UTILISATION



DÉBIT



MISE EN PEINTURE

### SUR QUELS SUPPORTS ?

- Plaques de plâtre avec ou sans isolants à bords amincis et à faces cartonnées

**Consommation** 1,7 kg/m<sup>2</sup>/mm (350 g/ml de bandes)

**Gâchage** Prêt à l'emploi

**Buses** 3.31 à 6.35

**Redoublement** Dès que l'enduit est sec

**Recouvrable par** Tous types d'enduits, peintures et revêtements muraux

**Conditionnement** Seaux : 7 - 25 kg - Sac\* : 25 kg

\*Vendu uniquement à la palette et sur commande



## JOINT & FINISH LIGHT

PÂTE

Enduit de jointoyage et de finition allégé

TECHNOLOGIE ALLÉGÉE



- Application manuelle ou airless
- Rendement optimisé : plus de m<sup>2</sup> par kg
- Application facile



### SUR QUELS SUPPORTS ? NEUFS OU RÉNOVÉS, BRUTS OU PEINTS

- Plâtre, plaques de plâtre
- Béton bullé, béton cellulaire, parpaing, ciment taloché
- Anciens fonds peints
- Toile de verre peinte, gouttelette, crépi

<b>Consommation</b>	1,3 kg/m <sup>2</sup> /mm
<b>Gâchage</b>	Prêt à l'emploi
<b>Buses</b>	3.35 - 5.35 - 6.35
<b>Redoublement</b>	Dès que l'enduit est sec
<b>Recouvrable par</b>	Tous types d'enduits, peintures et revêtements muraux
<b>Conditionnement</b>	Seau : 15 L - Sac* : 15 L

\*Vendu uniquement à la palette et sur commande



## FIX, FILL & JOINT 45'

POUDRE

**Enduit de collage,  
rebouchage et jointoyage**

**TEMPS D'UTILISATION :  
45 MINUTES**

- Très fin
- Adhère sur primaire même sur fonds peints
- Facile à poncer
- Grand confort à l'application

### **SUR QUELS SUPPORTS ?** **NEUFS OU RÉNOVÉS, BRUTS OU PEINTS**

- Plâtre, carreaux de plâtre, plaques de plâtre
- Anciens fonds peints
- Tous types d'enduits
- Ciment, béton, béton cellulaire, parpaing, brique, pierre



DESTINATION



MANUELLE

APPLICATION

SANS  
LIMITE

ÉPAISSEUR



COULEUR



45 MIN

UTILISATION



MISE EN PEINTURE

**Consommation** 1,1 kg de poudre/m<sup>2</sup>/mm

**Gâchage** 1 kg + 0,42 L (42% d'eau)

**Redoublement** Dès que l'enduit est sec

**Recouvrable par** Tous types d'enduits, peintures et revêtements muraux

**Conditionnement** Sacs : 5 - 25 kg



## JOINT & FINISH 60'

POUDRE

**Enduit de jointoyage  
et de finition**

**TEMPS D'UTILISATION :  
60 MINUTES**

- Redoublement rapide
- Excellente glisse
- Finition soignée :  
prêt à peindre



DESTINATION



APPLICATION



ÉPAISSEUR



COULEUR



UTILISATION



MISE EN PEAINTURE

### **SUR QUELS SUPPORTS ?**

- Sur plaques de plâtre avec ou sans bords amincis

<b>Consommation</b>	1,1 kg/m <sup>2</sup> /mm
<b>Gâchage</b>	1 kg + 0,42 L (42% d'eau)
<b>Redoublement</b>	Dès que l'enduit est sec
<b>Recouvrable par</b>	Tous types d'enduits, peintures et revêtements muraux
<b>Conditionnement</b>	Sacs : 5 - 25 kg

# GAIN DE TEMPS MISE EN PEINTURE 3 HEURES

## JOINT & FILL 45' QUICKDRY



**TOUPRET**<sup>®</sup>  
L'ENDUIT DES PROFESSIONNELS





## JOINT & FILL 45' QUICKDRY

POUDRE

**Enduit de jointoyage  
et de rebouchage**

**MISE EN PEINTURE  
RAPIDE : 3H**

- Très polyvalent
- Adhère sur primaire même sur fonds peints
- Collage des bandes à joint



DESTINATION



APPLICATION



ÉPAISSEUR



COULEUR



UTILISATION



MISE EN PEINTURE



### **SUR QUELS SUPPORTS ?**

**NEUFS OU RÉNOVÉS, BRUTS OU PEINTS**

- Plâtre, carreaux de plâtre, plaques de plâtre
- Anciens fonds peints
- Tous types d'enduits
- Ciment, béton, béton cellulaire, parpaing, brique, pierre

**Consommation** 1,1 kg de poudre/m<sup>2</sup>/mm

**Gâchage** 1 kg + 0,38 L (38% d'eau)

**Redoublement** Dès que l'enduit est sec

**Recouvrable par** Tous types d'enduits, peintures et revêtements muraux

**Conditionnement** Sacs : 5 - 15 kg



## EJ3H / EJ8H

POUDRE

**Enduit de jointoiment  
des plaques de plâtre**

**TEMPS D'UTILISATION :**  
3H\* - 8H\*

- Excellente glisse
- Finition soignée



### SUR QUELS SUPPORTS ?

- Sur plaques de plâtre avec ou sans bords amincis

<b>Consommation</b>	1,05 kg/m <sup>2</sup> /mm (300 g de poudre/m linéaire de bande)
<b>Gâchage</b>	1 kg + 0,42 L (42% d'eau)
<b>Redoublement</b>	Dès que l'enduit est sec
<b>Recouvrable par</b>	Tous types d'enduits, peintures et revêtements muraux
<b>Conditionnement</b>	EJ3H sacs : 5 - 25 kg - EJ8H sac : 25 kg



## BANDE À JOINT

BANDES

### Jointoiment des plaques de plâtre

#### BANDE À JOINT PAPIER

- Forte résistance à la flexion
- Micro-perforée : meilleure adhérence de la bande
- Absorption comparable aux parements de plaques

Rouleau : 5 cm x 150 m

CE

#### BANDE À JOINT ARMÉE

- Forte résistance à la flexion
- Rainure centrale pour faciliter le pliage
- Feuillards métalliques électro-zingués : évite la rouille

Rouleau : 5 cm x 30 m

CE

#### BANDE À JOINT ADHÉSIVE

- Facile et rapide à poser
- Forte adhérence
- Insensible au remouillage

Rouleau : 5 cm x 90 m



#### SUR QUELS SUPPORTS ?

- Plaques de plâtre à bords amincis

# BIEN TRAITER SON MUR SUIVANT LES PATHOLOGIES



INT./EXT.



MANUEL

## APPLICATION À LA LISSEUSE (HUMI-BLOCK)



### 1 - PRÉPARER

l'enduit à consistance pour enduire.



### 2 - REBOUCHER

les zones à réparer, jusqu'à 1 cm d'épaisseur par couche.



### 3 - ENDUIRE

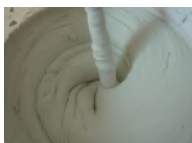
à la lisseuse, sur une épaisseur minimum de 2 mm afin de garantir ses propriétés physiques.

- ✓ SUPPORTS HUMIDES
- ✓ SUPPORTS POREUX
- ✓ FISSURES

AVANT

APRÈS

## APPLICATION À LA BROSSSE (HUMI-BLOCK)



### 1 - PRÉPARER

l'enduit à consistance pour badigeonner.



### 2 - BADIGEONNER

l'enduit à l'aide d'une brosse large en plusieurs couches successives croisées sur une épaisseur minimum de 2 mm pour garantir ses propriétés physiques.



## DURCISSEUR DE MUR

LIQUIDE

**Durcisseur fixant et pénétrant**

**REDUCIT ET  
CONSOLIDE LES MURS**



- Fonds tendres, poudreux, farineux
- Pénétration rapide
- Fixe les parties pulvérentes



DESTINATION



APPLICATION



COULEUR



MISE EN PEINTURE

### **SUR QUELS SUPPORTS ? ABSORBANTS (POREUX) ET SECS**

- Plâtre, carreaux de plâtre
- Ciment, béton, mortier, brique, pierre
- Terre cuite poreuse, badigeon, crépi

**Consommation** 8 m<sup>2</sup>/L

**Gâchage** Prêt à l'emploi

**Recouvrable par** Tous types d'enduits, peintures et revêtements muraux

**Conditionnement** Bidons : 1 - 2,5 L

*Dangereux. Respecter les précautions d'emploi.*



## HUMISTOP

LIQUIDE

Barrière étanche contre l'humidité

STOPPE LE SUINTEMENT



- Laisse respirer le support
- Action préventive
- Préserve les enduits, peintures



DESTINATION



MANUELLE

APPLICATION



COULEUR



MISE EN PEINTURE



### SUR QUELS SUPPORTS ?

#### SUR FONDS HUMIDES NON SUINTANTS

- Ciment, brique, pierre
- Anciens fonds peints

**Consommation** Environ 3 m<sup>2</sup>/L pour 2 passes

**Gâchage** Prêt à l'emploi

**Redoublement** 8 h

**Recouvrable par** Tous types d'enduits, peintures et revêtements muraux

**Conditionnement** Bidons : 1 - 2,5 kg



# HUMI-BLOCK

**LA SOLUTION POUR LES MURS  
ABIMÉS PAR L'HUMIDITÉ**

**TOUPRET®**  
L'ENDUIT DES PROFESSIONNELS





## HUMI-BLOCK

POUDRE

**Enduit anti-humidité  
pour maçonneries brutes**

**STOPPE L'HUMIDITÉ  
LAISSE RESPIRER LE SUPPORT**



- Effet imper-respirant
- Action préventive et curative
- Idéal en cave, vide sanitaire, soubassement de façade
- Jusqu'à 1 cm en rebouchage



### SUR QUELS SUPPORTS ?

**TOUS SUPPORTS BRUTS DE MAÇONNERIE, SECS OU HUMIDES NON SUINTANTS, INTÉRIEURS OU EXTÉRIEURS**

- Ciment, béton, parpaing, brique, pierre
- Les supports traités devront être décapés jusqu'à la maçonnerie

<b>Consommation</b>	Enduit : 1,5 kg de poudre/m <sup>2</sup> /mm d'épaisseur Badigeon : 1,4 kg de poudre/m <sup>2</sup> /mm d'épaisseur
<b>Gâchage</b>	1 kg + 0,22 L (22% d'eau)* - 1 kg + 0,27 L (27% d'eau)**
<b>Redoublement</b>	Dès que l'enduit est sec
<b>Recouvrable par</b>	Toute peinture ou système (enduit + peinture) permettant de conserver son effet respirant et maintenir les échanges gazeux.
<b>Conditionnement</b>	Sacs : 6 - 20 kg

\* À la lisseuse - \*\*À la brosse large - \*\*\*En rebouchage Dangereux. Respecter les précautions d'emploi.



## TX140® 2 EN 1

Enduit de rénovation tous usages

**SPÉCIAL SUPPORTS  
SOUPLES ET CARRELÉS**

PÂTE



- 2 en 1 garnissant lissant
- Riche en résine
- Reste souple après séchage
- Bonne ponçabilité

### **SUR QUELS SUPPORTS ? BRUTS OU PEINTS**

- Carrelage, faïence, pâte de verre
- Polystyrène, liège
- Plâtre, carreaux de plâtre, plaques de plâtre
- Anciens fonds peints
- Tous enduits traditionnels de préparation des fonds
- Béton, béton cellulaire
- Ciment, parpaing, brique, pierre



DESTINATION



APPLICATION



ÉPAISSEUR



COULEUR



UTILISATION



MISE EN PEINTURE

**Consommation** Environ 1,6 kg/m<sup>2</sup>/mm

**Gâchage** Prêt à l'emploi

**Redoublement** Dès que l'enduit est sec

**Recouvrable par** Tous types de peintures intérieures et extérieures (sauf minérales) et revêtements muraux (nous consulter).

**Conditionnement** Tube : 330g - Pot : 1,5 kg - Seaux : 5 - 15 kg

\* Blanc au séchage



## FIBACRYL®

PÂTE

**Enduit de rebouchage et traitement des fissures non structurales**

**SOUPLE ET FIBRÉ**

- Rebouchage des fissures non structurales
- Joints entre matériaux de natures différentes
- Sans remontée de plastifiant : évite les salissures en façade



DESTINATION



APPLICATION



ÉPAISSEUR



COULEUR



UTILISATION



MISE EN PEINTURE

### **SUR QUELS SUPPORTS ?** **NEUFS OU RÉNOVÉS, BRUTS OU PEINTS**

- Plâtre, carreaux de plâtre, plaques de plâtre
- Anciens fonds peints
- Ciment, parpaing, brique, béton, béton cellulaire
- Bois imprimés, mortiers

**Consommation** 1,4 kg comble un volume de 1 L

**Gâchage** Prêt à l'emploi

**Redoublement** Dès que l'enduit est sec

**Recouvrable par** Tous types d'enduits et peintures : organique, minérale en film mince, RPE et revêtement d'imperméabilité.

**Conditionnement** Cartouche : 310 ml - Seau : 5 kg

# PLANEO® SYSTEM

UNE SOLUTION UNIQUE  
ENDUITS + OUTILS BREVETÉS



INT.



MANUEL



**RENDEMENT**



**2x**  
plus rapide



**CONFORT**



Pénibilité  
**réduite**



**MARGE**



**Meilleur**  
rapport  
prix / rendement  
au m<sup>2</sup>

AVANT

APRÈS

## OUTILS



**1. DÉPOSER**  
avec le rouleau liss



**2. ÉGALISER**  
avec le lisseur à lame crantée



**3. SURFACER**  
avec le lisseur à lame  
souple ou dure



## PLANE0® G

Enduit de rénovation

NOUVELLE TECHNOLOGIE

PÂTE



- Prêt à l'emploi
- Facile à poncer
- Idéal en 1 passe chargée, poncée
- Très garnissant



DESTINATION



MANUELLE

APPLICATION



ÉPAISSEUR



COULEUR



UTILISATION



MISE EN PEINTURE

### SUR QUELS SUPPORTS ? BRUTS OU PEINTS, À RELIEFS OU DÉGRADÉS

- Toile de verre peinte, gouttelette, crépi
- Plaques de plâtre, plâtre, carreaux de plâtre
- Anciens fonds peints
- Béton et béton cellulaire
- Enduits traditionnels de préparation des fonds

**Consommation** 1,7 kg/m<sup>2</sup>/mm

**Gâchage** Prêt à l'emploi

**Redoublement** Dès que l'enduit est dur au toucher et ponçable

**Recouvrable par** Tous types d'enduits, d'enduits de décoration, de peintures mates ou satinées en phase aqueuse ou de revêtements muraux, après le séchage complet, dès que l'enduit est dur et ponçable.

**Conditionnement** Seau : 20 kg

\* Selon support, épaisseur appliquée et conditions ambiantes



## PLANE0® F

Enduit de finition

EXTRA GLISSE

PÂTE



- Excellent confort d'application
- Aspect tendu au séchage
- Finition très soignée



DESTINATION



APPLICATION



ÉPAISSEUR



COULEUR



UTILISATION



MISE EN PEINTURE



### SUR QUELS SUPPORTS ?

#### PLANS, BRUTS OU PEINTS

- Plaques de plâtre, plâtre, carreaux de plâtre
- Anciens fonds peints
- Enduits traditionnels de préparation des fonds
- Toile de verre

**Consommation** De 0,3 à 0,4 kg/m<sup>2</sup>\* - de 0,7 à 1,2 kg/m<sup>2</sup>\*\*

**Gâchage** Prêt à l'emploi

**Redoublement** Dès que l'enduit est dur au toucher et ponçable

**Recouvrable par** Tous types d'enduits, d'enduits de décoration, de peintures ou de revêtements muraux, après le séchage complet.

**Conditionnement** Seau : 17 kg

\* En ratissage - \*\* En lissage

# APPLICATIONS MÉCANISÉES

LES CONDITIONS DE CHANTIER DOIVENT ÊTRE ADAPTÉES À L'UTILISATION DE CES TECHNOLOGIES (ENCOMBREMENT DES PIÈCES, PROTECTION, OCCUPATION, SURFACE...).



INT.



MANUEL



AIRLESS



PROJECTION







**AVANT**

**APRÈS**



# LES AVANTAGES DE LA MÉCANISATION

## GAIN DE TEMPS

DANS L'APPLICATION POUR UNE MEILLEURE PRODUCTIVITÉ.

POUR UN CHANTIER DE 50M <sup>2</sup>	APPLICATION MANUELLE TRADITIONNELLE	APPLICATION MÉCANISÉE
<b>PRÉPARATION</b>	2 à 3 mn	10 à 15 mn
<b>PROTECTION</b>	15 mn (mise en place polyane)	60 mn (protection plafond, sol, fenêtres, boiserie)
<b>APPLICATION</b>	8 h (2 passes)	2 h 30 (2 passes)

## ÉCONOMIE

DE PRODUIT ET DE MAIN D'OEUVRE.

## CONFORT D'APPLICATION

MOINS D'EFFORTS, MOINS DE TENSION SUR LES BRAS  
OU DE MOUVEMENTS GRÂCE À LA MANIABILITÉ DES OUTILS,  
ET DE LA RÉPARTITION HOMOGENE DE L'ENDUIT.

## LES TYPES DE MÉCANISATION

# 1

### AIRLESS

#### MACHINE SANS AIR, PULVÉRISATION HAUTE PRESSION



La pulvérisation se fait à l'aide d'une machine sans air.

La machine est équipée d'un pistolet et permet une dépose régulière, une rapidité d'exécution et de mise en oeuvre sur les chantiers.

Le confort d'utilisation est un des grands avantages de la mécanisation : légèreté du pistolet et du tuyau, moins bruyante, plus maniable et avec un encombrement réduit. Idéal pour les chantiers à étages.

**Peut être utilisée pour :** débullage, dégrossissage, lissage, finition et bandes à joint.

# 2

### PROJECTION

#### APPELÉE ÉGALEMENT QUEUE DE COCHON, POMPE À VIS SANS FIN



La projection se fait à l'aide d'une machine qui utilise une source d'air. A l'aide d'une lance, la machine permet une dépose régulière du produit avec un réglage air sur la machine.

Les enduits à projeter sont utilisés pour des chantiers de moyenne et grande taille.

L'encombrement et le poids sont une limite de la machine sur les chantiers à étages.

**Peut être utilisée pour :** gouttelettes, débullage, lissage, finition.

**LES CONDITIONS DE CHANTIER DOIVENT ÊTRE ADAPTÉES À L'UTILISATION DE CES TECHNOLOGIES (ENCOMBREMENT DES PIÈCES, PROTECTION, OCCUPATION, SURFACE...).**



## **1 LA MISE EN ŒUVRE AIRLESS**

### **PRÉPARATION DE LA MACHINE**

Oter la crépine, le filtre de pompe et le filtre de crosse du pistolet pour permettre le passage de l'enduit. Plonger le pied de pompe de l'airless dans l'enduit.



### **LE CHOIX DES BUSES**

À chaque enduit TOUPRET correspond une ou plusieurs buses adaptées. Se reporter aux indications fournies pour chacun des produits.

### **APPLICATION**

Pulvériser l'enduit en vous positionnant perpendiculairement au support à une distance de 0,7 m à 1 m. Déplacer le pistolet le long de la surface à vitesse régulière pour une dépose homogène. Procéder par passes croisées en chevauchant la passe précédente de 50% à chaque passage.



### **GARNISSAGE OU LISSAGE**

Après pulvérisation, lisser avec une lame de 50 cm minimum. Il est conseillé de lisser le plafond avant les murs. Appliquer une seconde passe si nécessaire dès que la première est sèche. Certains de nos enduits autolisants ne nécessitent pas de passer la lame à enduire.

### **PONÇAGE**

Selon le type de finition souhaitée, poncer ou non après séchage complet.



## 2 LA MISE EN ŒUVRE PROJECTION

### PRÉPARATION DE LA MACHINE

Ajuster le débit d'air et le débit du produit au potentiomètre selon le rendu souhaité.

- Gros grain : débit élevé, basse pression d'air.
- Grain fin : débit lent, haute pression d'air.

Tester la pompe à l'eau puis remplir la trémie ou cuve.



### LE CHOIX DES BUSES

Utiliser la buse appropriée au type de produit à appliquer et de la finition souhaitée.

### APPLICATION

Projeter l'enduit en effectuant des mouvements circulaires.

Se positionner perpendiculairement au support à une distance de 0,7 m à 1 m. Déplacer la lance le long de la surface à vitesse régulière pour une dépose homogène.



### LISSAGE

Sur des supports bruts ou un peu dégradés, procéder au lissage en première couche. Après cette étape, si vous souhaitez un rendu gouttelettes, procéder à une deuxième passe sans lisser à la lame.

# LE CHOIX DES BUSES

## 1 EN AIRLESS

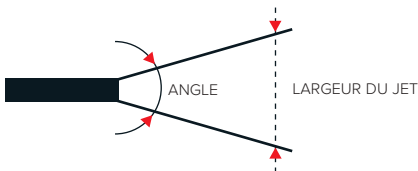
Chaque machine airless possède des valeurs intrinsèques de puissance. Le choix des buses est déterminé en fonction des types d'enduisage et des enduits. Dans tous les cas, le débit de la buse envisagée sera égal ou inférieur au débit de la pompe.

Le tableau ci-dessous permet de déterminer le numéro de la buse à utiliser\* :

Diamètre de l'orifice de la buse en pouces*	0.017	0.019	0.021	0.023	0.025	0.027	0.029	0.031	0.035
NUMÉRO DE LA BUSE*		1.19	1.21						
	2.17	2.19	2.21	2.23	2.25				
	3.17	3.19	3.21	3.23	3.25	3.27		3.31	3.35
	4.17	4.19	4.21	4.23	4.25	4.27	4.29	4.31	4.35
	5.17	5.19	5.21	5.23	5.25	5.27	5.29	5.31	5.35
	6.17	6.19	6.21	6.23	6.25	6.27	6.29	6.31	6.35
			7.21	7.23	7.25		7.29		7.35
	8.17	8.19	8.21					8.31	
	9.17								
Débit produit	1,17 L/min	1,47 L/min	1,79 L/min	2,15 L/min	2,54 L/min	2,54 L/min	3,42 L/min	4,42 L/min	4,42 L/min

\*Le chiffre de gauche permet de connaître l'angle de jet. Il faut le multiplier par 10 pour obtenir l'angle de jet. Les deux chiffres de droite indiquent le diamètre de l'orifice de la buse. Par exemple, pour une buse 5.35, l'angle de jet est de 50° et le diamètre de l'orifice de la buse est de 0.035 pouces soit 0.89 mm.

## SIGNIFICATION DES RÉFÉRENCES DE TAILLES DE BUSES EN AIRLESS :



Exemple de buse 517\*

**Angle de pulvérisation :**

« 5- » = 50°, détermine la largeur du jet

**Diamètre de la buse :**

« -17 » en 1/1000 pouce = 0.017, détermine le débit de l'enduit pulvérisé



\* Ces préconisations ne concernent que les produits TOUPRET

## 2 EN PROJECTION

Le choix des buses en projection se fera en fonction du rendu souhaité.

TYPE DE PRODUIT	TAILLE DE BUSE
Gouttelette fine	3 mm
Gouttelette moyenne	4-5 mm
Gouttelette grosse et débullage	6-12 mm

Vous pouvez également jouer sur deux paramètres :

- Débit produit : plus ce débit sera lent, plus le grain sera fin.
- Débit air : plus ce débit est fort, plus la gouttelette sera fine.

**RENDU SOUHAITÉ :**

- Gros grain : débit élevé, basse pression d'air.
- Grain fin : débit lent, haute pression d'air.

**saneo**  
POUR UN AIR PLUS SAIN



## TX®120 Saneo®

**Enduit d'égalisation assainissant haute performance**

**TECHNOLOGIE Saneo® : DÉPOLLUE L'AIR INTÉRIEUR**

PÂTE



- Application manuelle ou airless
- Adhère sans primaire même sur fond peints
- Excellente glisse



DESTINATION



APPLICATION



APPLICATION



ÉPAISSEUR



COULEUR



UTILISATION



DÉBIT



MISE EN PEINTURE



### **SUR QUELS SUPPORTS ?**

**NEUFS OU RÉNOVÉS, BRUTS OU PEINTS**

- Plâtre, carreaux de plâtre, plaques de plâtre
- Anciens fonds peints
- Tous types d'enduits
- Béton, béton cellulaire, ciment, parpaing, brique, pierre
- Toile de verre peinte, gouttelette, crépi

**Consommation** 1,7 kg/m<sup>2</sup>/mm

**Gâchage** Prêt à l'emploi

**Buses** 5.31 - 5.35 - 6.31 - 6.35

**Redoublement** Dès que l'enduit est sec

**Recouvrable par** Tous types d'enduits, peintures et revêtements muraux

**Conditionnement** Seaux : 7 - 20 kg



saneo®

POUR UN AIR PLUS SAIN



## AIRSPRAY® 2 EN 1 Saneo®

PÂTE

Enduit d'égalissage spécial airless

TECHNOLOGIE Saneo® :  
DÉPOLLUE L'AIR INTÉRIEUR



- 2 en 1 : garnissant lissant
- Grand confort de lissage
- Finition soignée
- Resserrage optimisé



DESTINATION



APPLICATION



ÉPAISSEUR



COULEUR



UTILISATION



DÉBIT



MISE EN PEINTURE



### SUR QUELS SUPPORTS ?

NEUFS OU RÉNOVÉS, BRUTS OU PEINTS

- Plâtre, plaques de plâtre
- Béton bullé, béton cellulaire, brique, parpaing, ciment taloché
- Anciens fonds peints
- Toile de verre peinte, gouttelette, crépi, mortier de chaux

**Consommation** 1,7 kg/m<sup>2</sup>/mm

**Gâchage** Prêt à l'emploi

**Buses** 5.31 - 5.35 - 6.31 - 6.35

**Redoublement** Dès que l'enduit est sec

**Recouvrable par** Tous types d'enduits, peintures et revêtements muraux

**Conditionnement** Seau : 25 kg\* - Sac : 25 kg\*

\*Vendu uniquement à la palette et sur commande



## TX®120 PROJECT LIGHT

PÂTE

Enduit d'égalissage spécial chantier

TECHNOLOGIE ALLÉGÉE



- Application manuelle ou airless
- Excellente glisse
- Rendement optimisé
- Adhère sans primaire même sur fonds peints



### SUR QUELS SUPPORTS ?

**NEUFS OU RÉNOVÉS, BRUTS OU PEINTS**

- Plâtre, plaques de plâtre
- Béton bullé, béton cellulaire, parpaing, ciment taloché
- Anciens fonds peints
- Toile de verre peinte, gouttelette, crépi

**Consommation** 1,3 kg/m<sup>2</sup>/mm

**Gâchage** Prêt à l'emploi

**Buses** 3.35 - 5.35 - 6.35

**Redoublement** Dès que l'enduit est sec

**Recouvrable par** Tous types d'enduits, peintures et revêtements muraux

**Conditionnement** Seau : 15 L



## AIRSPRAY® LEVEL & FINISH

PÂTE

**Enduit garnissant  
et lissant spécial airless**

**2 EN 1 : GARNISSANT  
ET LISSANT**



- Grand confort de lissage
- Débit machine à partir de 5 L/min
- Resserrage optimisé
- Finition soignée



DESTINATION



APPLICATION



ÉPAISSEUR



COULEUR



UTILISATION



DÉBIT



MISE EN PEINTURE

### **SUR QUELS SUPPORTS ?**

**NEUFS OU RÉNOVÉS, BRUTS OU PEINTS**

- Plâtre, plaques de plâtre
- Béton bullé, béton cellulaire, brique, parpaing, ciment taloché
- Anciens fonds peints
- Toile de verre, gouttelette, crépi
- Mortier de chaux

**Consommation** 1,7 kg/m<sup>2</sup>/mm

**Gâchage** Prêt à l'emploi

**Buses** 5.31 - 5.35 - 6.31 - 6.35

**Redoublement** Dès que l'enduit est sec

**Recouvrable par** Tous types d'enduits, peintures et revêtements muraux

**Conditionnement** Seau : 25 kg - Sac : 25 kg\*

\*Vendu uniquement à la palette et sur commande



## AIRSPRAY® LEVEL

PÂTE

Enduit d'égalissage spécial airless

TRÈS GARNISSANT



- Adhère sans primaire
- Facile à poncer
- Finition courante
- Excellent rapport qualité prix



DESTINATION



APPLICATION



ÉPAISSEUR



MISE EN PEINTURE



COULEUR



UTILISATION



DÉBIT



### SUR QUELS SUPPORTS ?

NEUFS OU RÉNOVÉS, BRUTS OU PEINTS

- Plâtre, plaques de plâtre
- Béton bullé, béton cellulaire, brique, parpaing, ciment taloché
- Anciens fonds peints
- Toile de verre peinte, gouttelette, crépi, mortier de chaux

**Consommation** 1,7 kg/m<sup>2</sup>/mm

**Gâchage** Prêt à l'emploi

**Buses** 5.31 - 5.35 - 6.31 - 6.35

**Redoublement** Dès que l'enduit est sec

**Recouvrable par** Tous types d'enduits, peintures et revêtements muraux

**Conditionnement** Seau : 25 kg - Sac\* : 25 kg

\*Vendu uniquement à la palette



## LEVEL & FINISH PROJECTION

PÂTE

Enduit spécial machine à projeter

**IDÉAL SUR BÉTON MÊME  
SANS PRIMAIRE**



- Bon pouvoir garnissant
- Excellente glisse
- Ponçage facile



### **SUR QUELS SUPPORTS ?** NEUFS OU RÉNOVÉS, BRUTS OU PEINTS

- Plâtre, plaques de plâtre,
- Béton, béton cellulaire, brique, parpaing, ciment
- Toile de verre, gouttelette, crépi, tous types d'enduits

<b>Consommation</b>	1,7 kg/m <sup>2</sup> /mm
<b>Gâchage</b>	Prêt à l'emploi
<b>Redoublement</b>	Dès que l'enduit est sec
<b>Recouvrable par</b>	Tous types de peintures et revêtements muraux.
<b>Conditionnement</b>	Sac* : 25 kg

\*Vendu uniquement à la palette



## JOINT & FINISH

PÂTE

Enduit de jointoyage et de finition

2 EN 1 : FINITION ET COLLAGE  
BANDES À JOINT



- Application manuelle ou airless
- Finition soignée
- Ponçage facile
- Très collant



### SUR QUELS SUPPORTS ?

- Plaques de plâtre avec ou sans isolants à bords amincis et à faces cartonées

**Consommation** 1,7 kg/m<sup>2</sup>/mm (350 g/ml de bandes)

**Gâchage** Prêt à l'emploi

**Buses** 3.31 à 6.35

**Redoublement** Dès que l'enduit est sec

**Recouvrable par** Tous types d'enduits, peintures et revêtements muraux

**Conditionnement** Seaux : 7 - 25 kg - Sac\* : 25 kg

\*Vendu uniquement à la palette et sur commande



## JOINT & FINISH LIGHT

PÂTE

Enduit de jointoyage et de finition allégé

TECHNOLOGIE ALLÉGÉE



- Application manuelle ou airless
- Rendement optimisé : plus de m<sup>2</sup> par kg
- Application facile



### SUR QUELS SUPPORTS ?

NEUFS OU RÉNOVÉS, BRUTS OU PEINTS

- Plâtre, plaques de plâtre
- Béton bullé, béton cellulaire, parpaing, ciment taloché
- Anciens fonds peints
- Toile de verre peinte, gouttelette, crépi

<b>Consommation</b>	1,3 kg/m <sup>2</sup> /mm
<b>Gâchage</b>	Prêt à l'emploi
<b>Buses</b>	3.35 - 5.35 - 6.35

<b>Redoublement</b>	Dès que l'enduit est sec
<b>Recouvrable par</b>	Tous types d'enduits, peintures et revêtements muraux

<b>Conditionnement</b>	Seau : 15 L - Sac* : 15 L
------------------------	---------------------------

\*Vendu uniquement à la palette et sur commande



## AIRSPRAY® FINISH

PÂTE

Enduit de finition  
spécial airless

AUTOLISSANT



- Débit à partir de 2,6 L/min
- Application sur supports neufs et révisés
- Aspect tendu légèrement pommelé
- Ponçage facile



DESTINATION



APPLICATION



ÉPAISSEUR



COULEUR



UTILISATION



DÉBIT



MISE EN PEINTURE

### SUR QUELS SUPPORTS ? BRUTS ET PEINTS, NEUFS, RÉNOVÉS OU RÉVISÉS

- Plaques de plâtre
- Plâtre, carreaux de plâtre

**Consommation** 1,6kg/m<sup>2</sup>/mm

**Gâchage** Prêt à l'emploi

**Buses** 4.19

**Redoublement** Dès que l'enduit est sec

**Recouvrable par** Tous types d'enduits, peintures et revêtements muraux

**Conditionnement** Seau : 25 kg



# AIRSPRAY® FINISH



Spécial airless  
Autolissant

**TOUPRET®**  
L'ENDUIT DES PROFESSIONNELS



## FASSAD LEVEL & FINISH LIGHT

PÂTE

Enduit d'égalisation et de finition

TECHNOLOGIE ALLÉGÉE

- Application manuelle ou machine à projeter
- Excellente adhérence
- Très garnissant
- Flexible : résiste à la microfissuration
- Ponçage facile



DESTINATION



APPLICATION



APPLICATION



ÉPAISSEUR



COULEUR



UTILISATION



MISE EN PEINTURE



### SUR QUELS SUPPORTS ?

NEUFS OU RÉNOVÉS, BRUTS OU PEINTS, MÊME BLOQUÉS

- Béton, béton cellulaire,
- Béton banché,
- Sous-face de dalle béton,
- Mortiers et enduits de ciment,
- Pâtes de verre, céramique.

**Consommation** Environ 1,37 kg/m<sup>2</sup>/mm

**Gâchage** Prêt à l'emploi

**Redoublement** Dès que l'enduit est sec

**Recouvrable par** Tous types de peintures extérieures, organiques en film mince, RPE, RSE et revêtement d'imperméabilité.

**Conditionnement** Seaux : 4 L - 10 L



## FASSAD LEVEL & REPAIR

POUDRE

Enduit d'égalisation et de rebouchage

REBOUCHAGE LOCALISÉ JUSQU'À  
4 CM

- Application manuelle ou machine à projeter
- Très garnissant
- Perméable à la vapeur d'eau



DESTINATION



APPLICATION



APPLICATION



ÉPAISSEUR



COULEUR



UTILISATION



MISE EN PEINTURE



### SUR QUELS SUPPORTS ?

NEUFS OU RÉNOVÉS, BRUTS OU PEINTS ABSORBANTS:

- Béton, béton cellulaire,
- Béton banché,
- Mortiers et enduits de ciment,
- Mortier de plâtre, chaux
- Tous types d'enduits
- Parpaing, brique, pierre

**Consommation** 1,34 kg/m<sup>2</sup>/mm

**Gâchage** 1 kg + 0,25 L (25% d'eau) (application manuelle)  
1 kg + 0,30 L (30% d'eau) (application mécanisée)

**Redoublement** Dès que l'enduit est dur

**Recouvrable par** Tous types de peintures extérieures : organique en film mince, RPE, RSE et revêtement d'imperméabilité. Ne pas recouvrir directement de peinture polyuréthane et époxy en phase solvant. Bien épousseter avant recouvrement.

**Conditionnement** Sac : 15 kg

\*Rebouchage / \*\*Égalisation - Dangereux. Respecter les précautions d'emploi.



## **#ACCOMPAGNEMENTQUOTIDIEN**

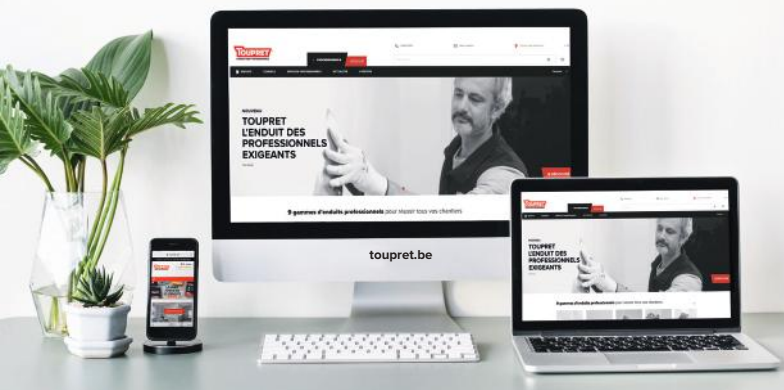
### **DES INTERLOCUTEURS DÉDIÉS**

Des commerciaux, techniciens et démonstrateurs à votre écoute pour vous rencontrer et vous conseiller sur vos différentes problématiques :

- Formation des vendeurs comptoir dans les points de ventes
- Formation des utilisateurs sur chantier



## NOTRE SITE INTERNET



### NOUVEAUX CONTENUS DISPONIBLES :

- Vidéos conseils
- Dossiers conseils sur l'utilisation des enduits
- Des outils en ligne pour :
  - Trouver l'enduit extérieur adapté à votre chantier
  - Trouver le distributeur proche de votre chantier

**ERGONOMIQUE - PLUS RAPIDE - CONTENU ENRICHİ  
ADAPTÉ À TOUT SUPPORT - 24H/24 - 7J/7 !**

RETROUVEZ TOUS NOS CONSEİLS

toupret.be   



# DES SERVICES DÉDIÉS



## FORMATION ET E-LEARNING

- Une équipe technique vous permet de vous guider dans vos choix et de maîtriser l'application des enduits au sein de vos entreprises ou sur vos chantiers.



## AIDE AU DÉMARRAGE CHANTIER

- Nos équipes vous accompagnent pour vous apporter des réponses immédiates et adaptées : information technique, préconisations de chantier, caractéristiques produit, normes et règlements.



## ASSISTANCE TECHNIQUE

- Une équipe d'experts du bâtiment pour répondre à toutes vos demandes techniques, caractéristiques des produits, compatibilités, informations précises sur les réglementations... :  
[mail.benelux@toupret.com](mailto:mail.benelux@toupret.com) ou +32 (0)2 223 39 02



## DES SERVICES EN LIGNE ACCESSIBLES 24H/24 ET 7J/7

- Conseils d'experts, informations détaillées sur nos produits, vidéos de mise en œuvre :  
[www.toupret.be](http://www.toupret.be).

**#AccompagnementQuotidien**

### TOUPRET BENELUX

Dreef 7A - B-1740 Ternat

Tél : + 32 (0)2 223 39 02

Email : [mail.benelux@toupret.com](mailto:mail.benelux@toupret.com)

[www.toupret.be](http://www.toupret.be)



PAPIER  
À RECYCLER



# TOUPRET®

L'ENDUIT DES PROFESSIONNELS

RETROUVEZ TOUS NOS CONSEILS

[toupret.be](http://toupret.be)

